

冬期講習!!

介護職員 初任者研修 受講生募集!

長い階段をのぼる時

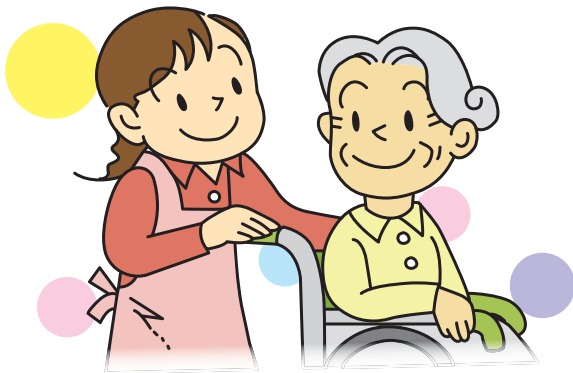
その階段の全てが見えなくても

良いのです。

大事なのは目の前にある一段を

のぼることです。

(キング牧師)



将来の活躍の場を広げよう!

●研修期間

平成27年1月7日(水)～3月24日(火)

♥ 毎週月曜～木曜日… 18:00～21:00

■ 130時間(※実習時間を含む)

●開催場所

どりーまあサービス川内事業所

※詳細につきましては、資料にてご確認ください。

●受講対象者

初任者研修の資格取得を希望している方。

●受講料

45,000円(税込)

※テキスト代(6,800円)は、別途ご負担ください。

●募集人数 30名

※定員になり次第締切りとなります。

2013年度から資格制度が変わり、ホームヘルパー(1級・2級)は「介護職員初任者研修」になりました。

お問い合わせ
資料請求は
こちらまで



NPO法人 どりーまあサービス

〒770-0866 徳島市末広2丁目1番80号 (担当/臼杵 うすき)

●TEL:088-626-3237 ●FAX:088-611-7035

E-mail npo@dreamer-service.org



介護職員初任者研修

受講生募集

●受講ご希望の方は、まず資料のご請求を!

受講参加ご希望の方は、下記の資料請求申込み用紙に必要事項をご記入のうえFAXで送信ください。また、メール、お電話での資料請求も受付けております。くわしくは表面をご覧ください。

●お申し込みは FAX.088-611-7035

研修担当 / 臼杵(うすき)

●資料請求申込み用紙

お名前 (フリガナ) _____	性別 / 男・女
ご住所 (〒 -)	
お電話番号 (昼間連絡がつく、お電話番号をご記入ください)	自 宅 会 社 携 帯
Eメール	

※お手元に届いた、資料の中の「受講申込み書」に必要事項をご記入のうえ、下記までお送りください。

〒770-0866 徳島市末広2丁目1番80号

●受講参加申込締め切り日 **12月22日(月)**

■研修会 会場ご案内図

